



ČD-TELEMATIKA

Správa železnic, OŘ ÚL
Ing. Kateřina Zemanová
Železničářská 1386/31
400 03 Ústí nad Labem

Číslo jednací 1202008219
Datum 7.5.2020
Váš dopis zn. ISPD
ze dne 20.04.2020

Vyřizuje Jana Černá
telefon +420 724 644 163
e-mail Jana.Cerna2@cdt.cz

Věc: **Souhrnné stanovisko k existenci komunikačního vedení a zařízení ve správě ČD - Telematika a.s. k předprojektové přípravě, studii.**

Název stavby: **Oprava mostních objektů v úseku Rybníště - Varnsdorf**

Při realizaci výše uvedené stavby **DOJDE** ke styku se sítí elektronických komunikací, která je chráněna ochranným pásmem dle §102 zák. č. 127/2005 Sb., o elektronických komunikacích.

Toto vyjádření platí pouze pro dokumentaci ověřenou společností ČD - Telematika a.s. a pro rozsah prací na ní vyznačených.

Vyjádření je platné pouze pro zájmové území vyznačené žadatelem včetně důvodu stanoveného žadatelem.

Vyjádření pozbývá platnosti dne 7.5.2022

Dotčená zařízení:

dálkový kabel Správy železnic Rybníště - Varnsdorf - I.č. 10,14,15,16,21,27,34

Všeobecné podmínky ochrany:

Toto vyjádření neopravňuje žadatele provádět jakoukoliv činnost nebo ochranu na síti elektronických komunikací. Dotčenou síť elektronických komunikací je žadatel povinen nechat u ČD - Telematika a.s. vytyčit.

Vytyčení sítě elektronických komunikací bude provedeno na základě písemné objednávky zaslané nejmeně 14 dnů před požadovaným termínem vytyčení. Na objednávce ve dvojím vyhotovení musí být uvedeno jednací číslo vyjádření a datum vydání vyjádření. V případě, že žadatelem je právnická osoba, musí být na objednávce uvedeno navíc IČO, DIČ a bankovní spojení objednatele.

Termín, způsob a formu vytyčení je nutné řešit individuálně s kontaktní osobou (kontakty na adrese www.cdt.cz/ vytyceni) po telefonické dohodě, a to nejlépe 7 dnů před požadovaným termínem vytyčení. Je-li vytyčení požadováno do tří dnů od data vaší žádosti na vytyčení, bude do celkové částky za vytyčení připočten expresní příplatek ve výši 30% z celkové částky.

Žadatel nese veškeré náklady na provedení vytyčení, a to včetně případných prací geodetické kanceláře, pokud to situace vyžaduje.

Po vytyčení je žadatel povinen předložit k odsouhlasení vystavovateli tohoto vyjádření další stupeň dokumentace, ve kterém budou zakresleny síť elektronických komunikací podle skutečnosti, popsány rozsah a způsob provedení

www.cdt.cz

činností a zajištění ochrany dotčené sítě elektronických komunikací. V případě, že projekční či realizační práce související se stavbou budou prováděny na pozemcích dráhy či v jejím ochranném pásmu anebo na síti elektronických komunikací v majetku Správy železnic, musí tyto práce provádět organizace, která má příslušné odborné oprávnění k práci na železničním telekomunikačním zařízení udělené Správou železnic. Případné rozpory nebo výjimky z jednotlivých ustanovení řeší Správa železnic, Technická ústředna dopravní cesty se sídlem Praha 9 - Libeň, Malletova 10/2363. Nedodržení těchto podmínek je hrubým porušením právní povinnosti podle zákona 127/2005 Sb., o elektronických komunikacích a zákona 266/1994 Sb., o drahách.

Specifické podmínky Správy železnic:

Stavební objekty a provozní soubory zpracované do stupně dokumentace pro územní řízení týkající se sítě elektronických komunikací v majetku Správy železnic musí být v dalším stupni projektové dokumentace zpracovány v rozsahu daném vyhláškou č. 146/2008Sb. a upřesněnou směrnicí Správy železnic 11/2006.

Činnosti na majetku Správy železnic uvedené již ve stupni dokumentace pro územní řízení musí být v souladu s technickými kvalitativními podmínkami staveb státních drah.

V případě prodeje, pronájmu drážního pozemku, objektu, je žadatel povinen požádat o vyjádření Správu železnic, Technickou ústřednu dopravní cesty se sídlem Praha 9 - Libeň, Malletova 10/2363. Přílohou podané žádosti musí být toto vyjádření, a to včetně všech příloh.

Další upřesňující podmínky:

Trat' Rybníště - Varnsdorf v žkm 2,01; 2,982; 3,147; 3,281; 3,445; 4,589; 5,997; 7,441.

Nutné vytýčení výše uvedeného kabelu. Vytýčení provedeme na základě objednávky!

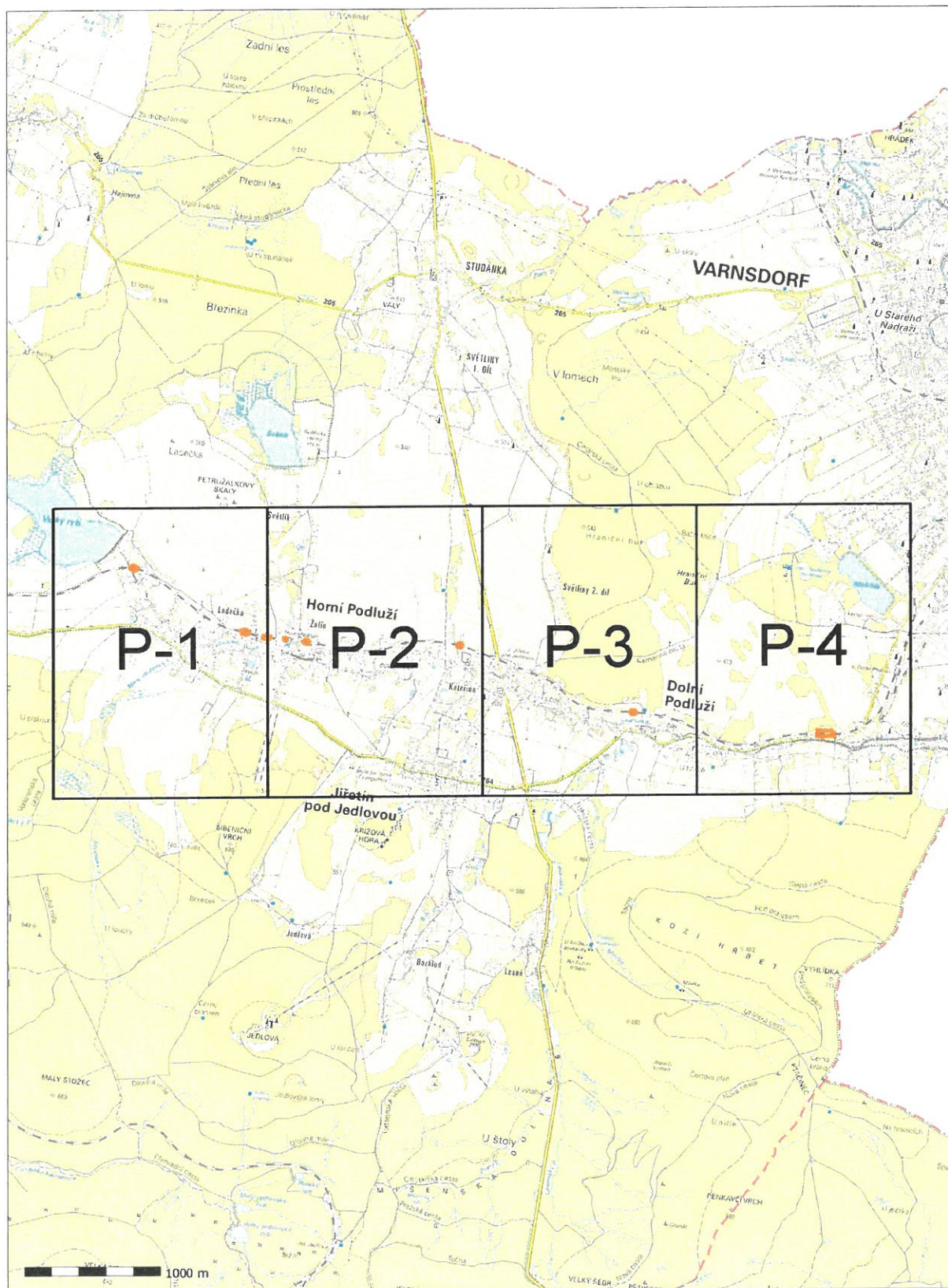
Počet příloh: 2

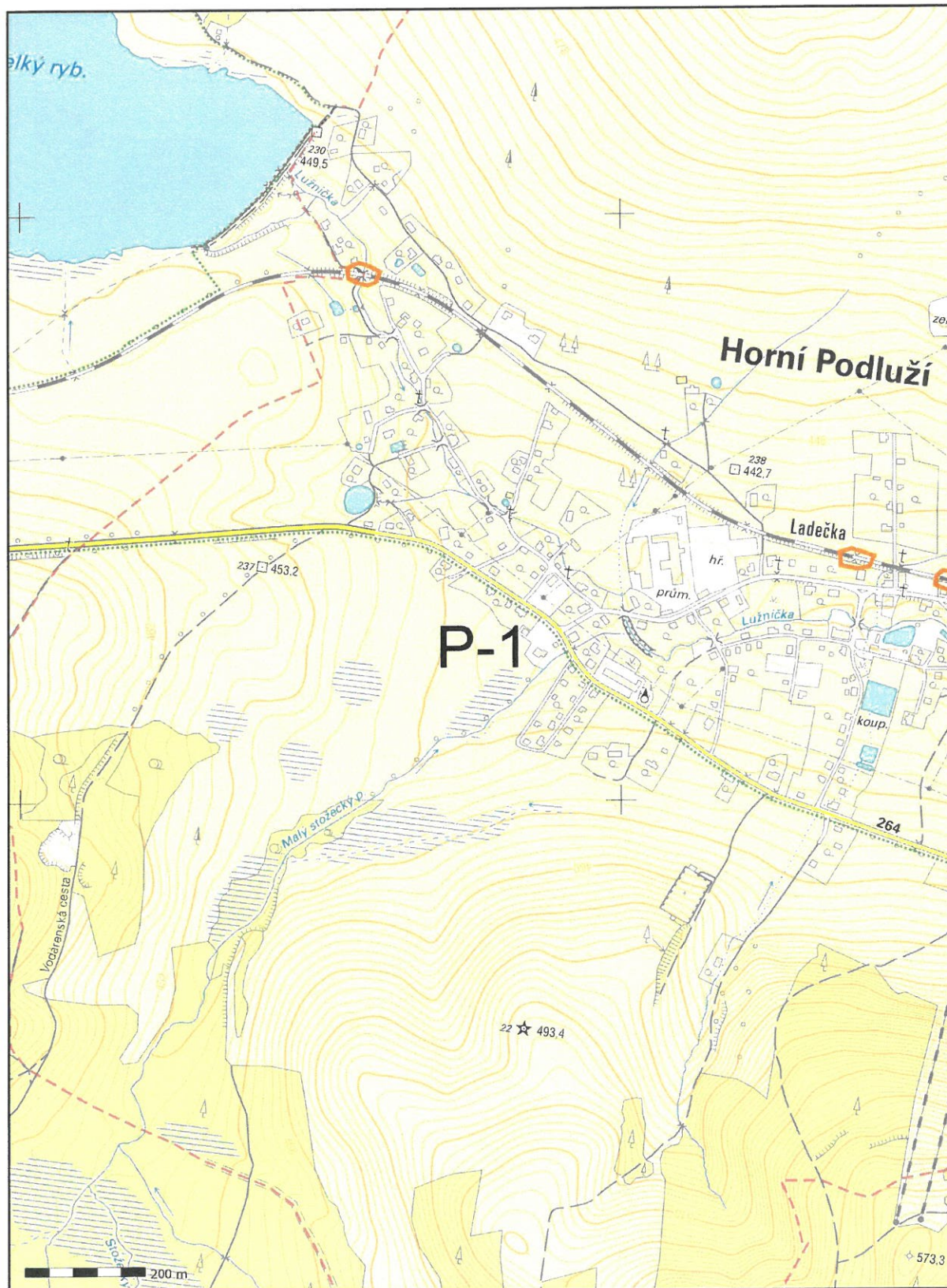
ČD - Telematika a.s.
Pernerova 2819/2a
130 00 Praha 3

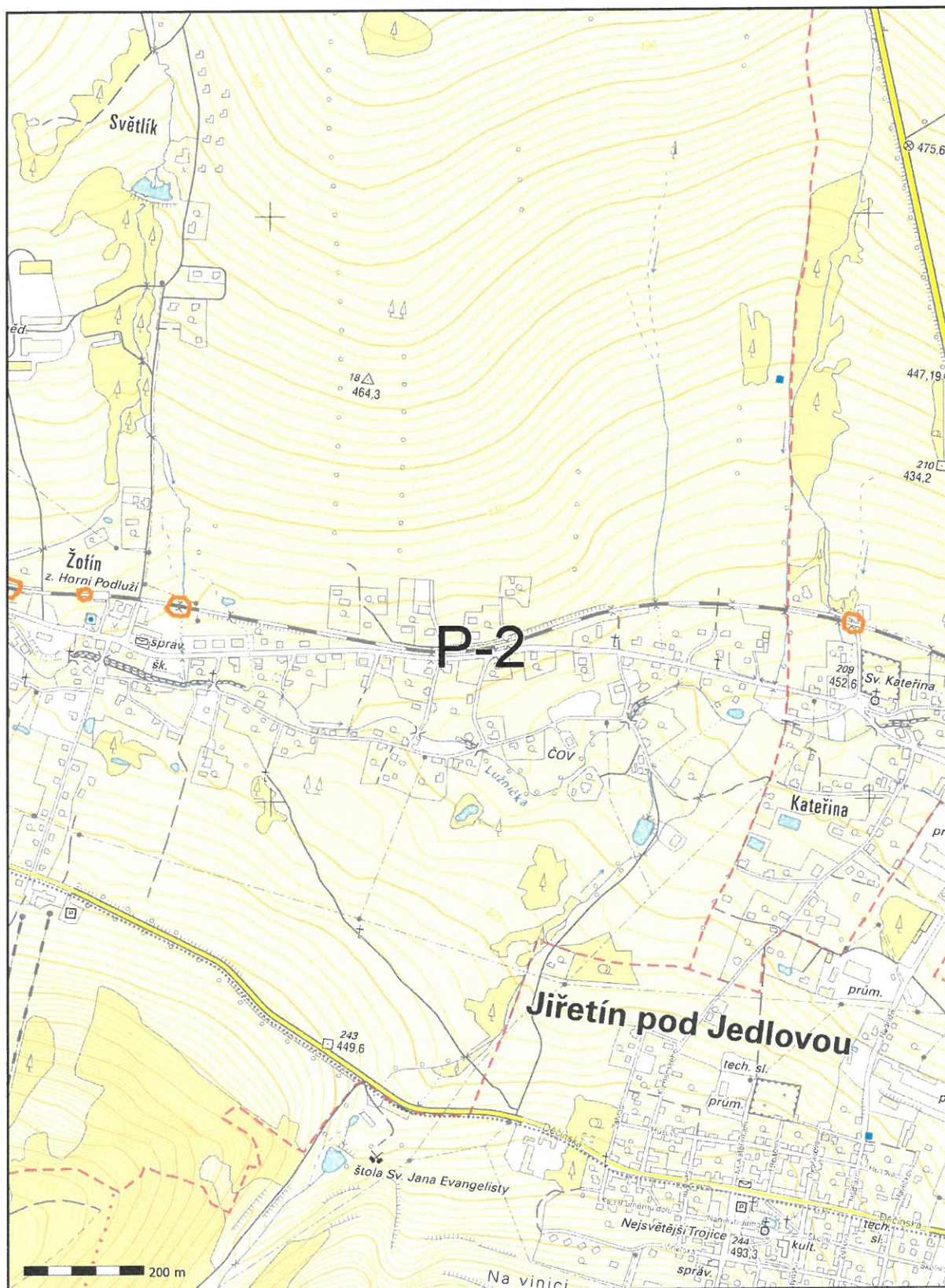
www.cdt.cz

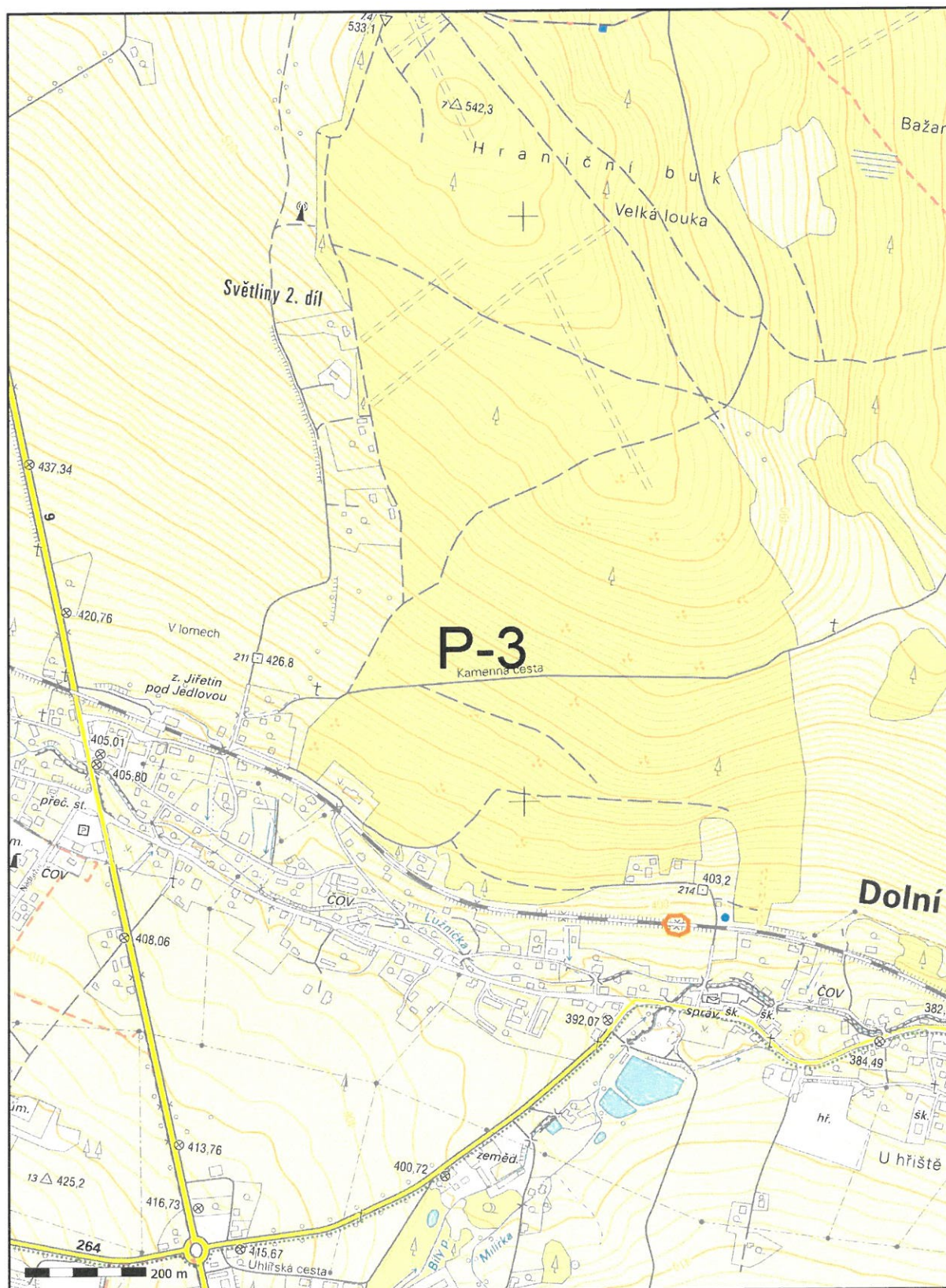
ČD - Telematika a.s. | akciová společnost | Korespondenční adresa: Pod Tábořem 369/8a | 190 00 Praha 9 | tel.: +420 972 225 555

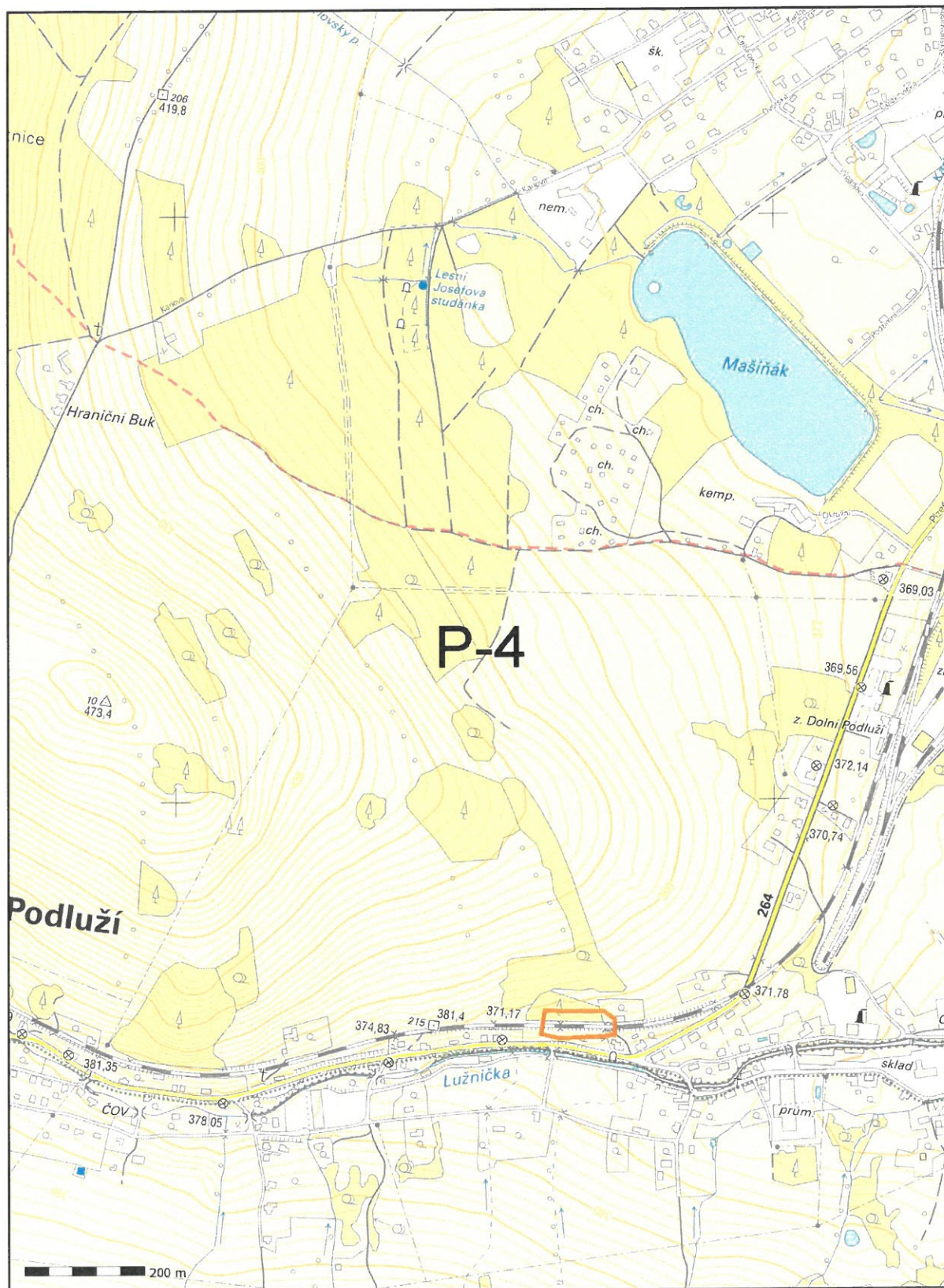
Sídlo společnosti: Pernerova 2819/2a | 130 00 Praha 3 | IČ: 61459445 | DIČ: CZ61459445 | Vedená u Městského soudu v Praze, spisová značka B 8938











Mapové vrstvy



km 2,01, Horní Podluží, potok Lužnička

Světlik



ČD - Telematika a.s.
Pověřená ČD a.s. k vyjádřování
k zařízení v majetku ČD a.s.
a SŽDC s.o.

ČD-TELEMATIKA

V zjednotěném území se nachází
sčítací tabule a zařízení v majetku:

Správy železniční dopravní cesty s.o. ☒

Českyh drah a.s. ☐

ČD - Telematika a.s. ☐

Viz vyjádření Č.j.: 1201008219

Tato vyjádření platí 24 měsíců ode dne vydání

Datum: 7.5.2020 Podpis: *ČMIL* JNIL

Ladečka

HORNÍ
PODLUŽÍ

žofin

Horní
podluží

Lužnička

ty

5, bez názvu

km 4,589, bez názvu

km 4,729, bez názvu

km 4,858, bez názvu

km 4,9

Kostel Sv.
Kateřiny

Kateřina

Lužnicka

ČD - Telematika a.s.
Pověřena ČD a.s. k vyjadřování
k záměru v majetku ČD a.s.
a SZBC s.o.

Vzdálenosti kilometrů se nachází
sčítací tabule a zařízení v majetku:

Správy železniční dopravní cesty s.o. ☒

Čestných díků s.o. ☐

ČD - Telematika a.s. ☐

viz vyjádření ČD: 20.20.0.22.19

Tato vyjádření platí 2.4.7. měsíc od data vydání.

Datum: 7.5.2020 Podpis: *Čestná* UNIL

ČD - Telematika a.s.
Posílá ČD a.s. k vyřazení
k zařízení v majetku ČD a.s.
ČD-TELEMATIKA a.s.

Všechna území se nachází
sdružení majetky a zařízení v majetku:

Společnost dopravní společnosti s.o. ☒ ☐ ☐
Čestný drah a.s. ☐ ☐ ☐
ČD - Telematika a.s. ☐ ☐ ☐
Všechna území č. j. 1202008219
Všechna území č. j. 1202008219
Všechna území č. j. 1202008219

7.5.2020 Podpis: *Kateřina* UNL

km 5,659, bez názvu

km 5,806, bez názvu

km 5,997, bez názvu

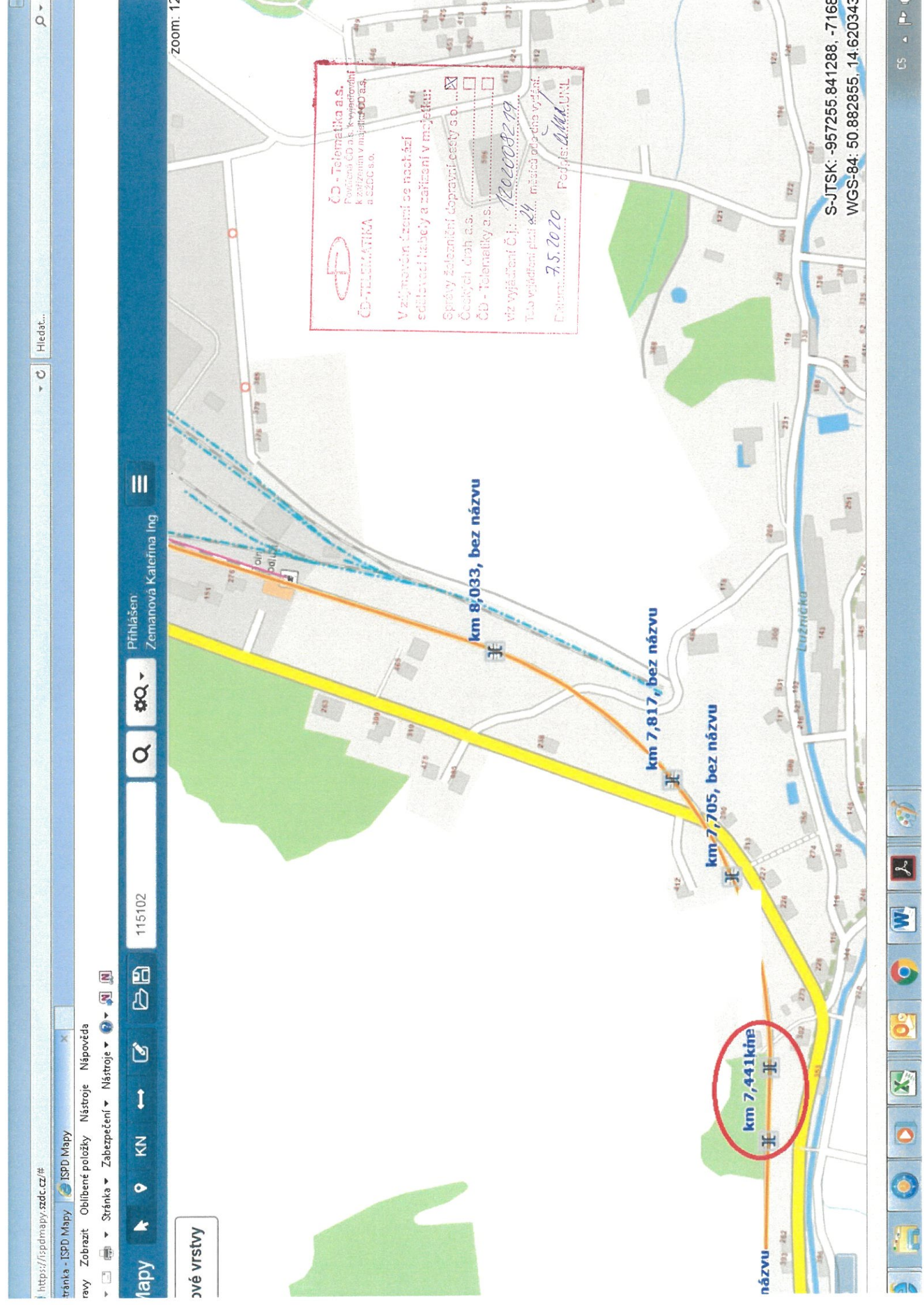
km 6,21, bez názvu

km 6,35, bez názvu

km 6,446, bez názvu

km 6,535, bez názvu

km 6,68



S-JTSK: -957255.841288, -7168
WGS-84: 50.882855, 14.620343

